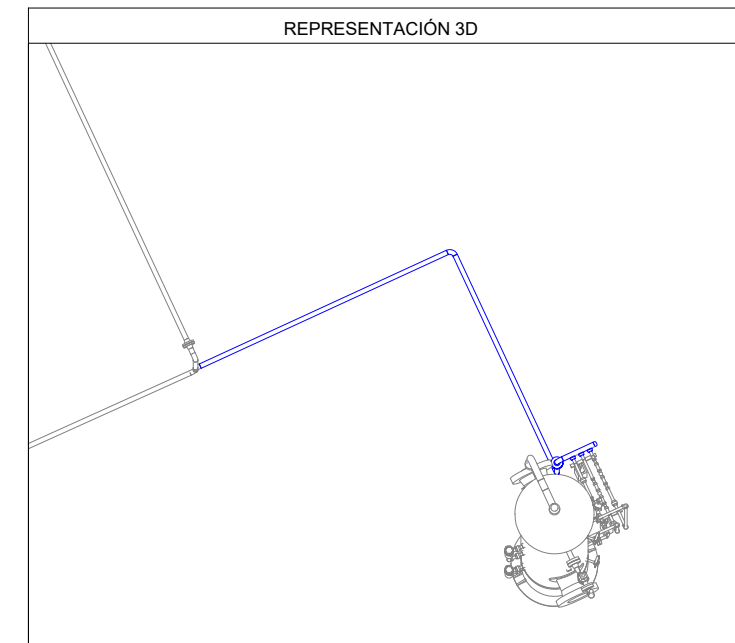
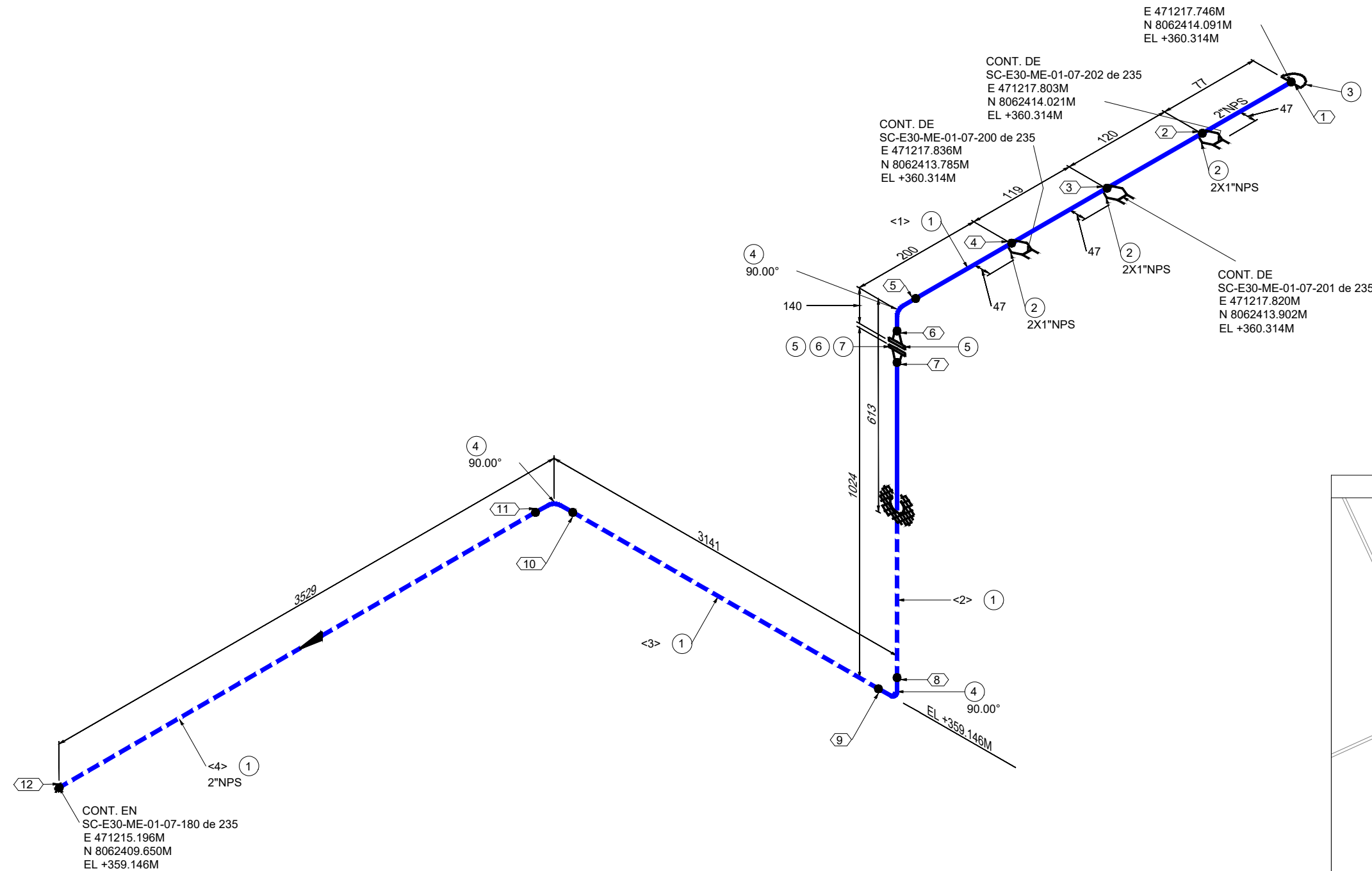



N+8°W

LISTA DE MATERIALES				
No.	TAM. [pulg]	DESCRIPCIÓN		CANT. [mm][pza]
1	2	TUBERÍA SIN COSTURA, ASTM A-106 GR. B, SCH. 80, ASME B36.10, BW.		7767 mm
2	2X1	THREDOLET, ASTM A-105, 3000#, ASME B16.11 / MSS SP-97		3
3	2	CASQUETE SEMIELÍPTICO, ASTM A-234 GR. WPB, SCH. 80, ASME B16.9, BW.		1
4	2	CODO 90° RL, ASTM A-234 GR. WPB, SCH. 80, ASME B16.9, BW.		3
5	2	BRIDA WN/RF, ASTM A-105, SCH. 80, 150#, ASME B16.5		2
6	2	KIT DIELECTRICO, TIPO VCS, NÚCLEO SS 316, REVESTIMIENTO NEMA G-10, SELLO PTFE, e=0260", 150#		1
7	5/8	(4) ESPARRAGOS C/2 TUERCAS, ASTM A-193 Gr. B7 ZINC, ASME B18.2.1/A-194 Gr. 2H ZINC, ASME B18.2.2, (2"-150#) (DIAM=5/8" LG=100MM)		1

LISTA DE CORTE				
PZA.	TAM.	LONG.	EXT. 1	EXT. 2
<1>	2"	440	BISELADO	BISELADO
<2>	2"	885	BISELADO	BISELADO
<3>	2"	2989	BISELADO	BISELADO
<4>	2"	3453	BISELADO	BISELADO



<div><p>Av. Doble Vía a la Guardia, Km. 3½, entre 4to y 5to Anillo +591-3-3529270 +591-3-3523713 http://www.bolinter.com bolinter@bolinter.com</p></div>	Presión de Diseño: 285 Psig Temp. de Diseño: 100° F			Presión de Operación: 40 Psig Tratamiento Térmico: No		Min. Presión Prueba: 428 Psig Hidráulica <input checked="" type="checkbox"/> Neumática <input type="checkbox"/>		Pintura: Si <input checked="" type="checkbox"/> No <input type="checkbox"/> Aislación: Si <input type="checkbox"/> No <input checked="" type="checkbox"/> END: 100% Servicio: Drenaje de Condensado							
	SIMBOLOGÍA														
	<div><div><div>Tub. Nueva Aérea</div><div>Tub. Nueva Ent.</div><div>Tub. Exist. Aérea</div><div>Tub. Exist. Ent.</div><div>Junta Soldada</div><div>Junta Enchufe</div><div>Junta Roscada</div></div><div><div>Continuación de Línea</div><div>Sentido de Flujo</div><div>Cambio de Condición Aérea/Enterrado</div></div><div><div>Item</div><div>Nº Juntas</div><div>Instrumento Indicador</div></div></div>				<div><div><div>XX</div><div>XX</div><div>XX</div></div><div><div>TIE-IN</div><div>Tie-In</div></div></div>										
	NOTAS GENERALES														
1. Medidas en Milímetros a Menos que se Especifique lo Contrario.				2. Código de Diseño ASME B31.8.											
YPFB TRANSPORTE S.A.															
GERENTE DE PROY.: Ivan Meneses															
REVISOR 1: Jafeth Acha															
REVISOR 2: Felix Zarate															
REVISOR 3: Walter Escobar															
CONTRATISTA															
GERENTE DE PROY.: Franklin Argandoña															
REVISOR 1: Wilbert Mendez															
REVISOR 2: Jorge Togo															
REVISOR 3: Rudy Monasterio															
02/Sep/24	R. Mendoza	R. Monasterio	J. Togo	F. Argandoña	1	Conforme a Obra	Bolinter Ltda.								
07/May/24	B. Sandóval	R. Monasterio	W. Chávez	F. Argandoña	0	Aprobado para Construcción	Bolinter Ltda.								
FECHA	DIBUJO	Calidad	Técnico	REVISOR	APROBÓ	REV.N°	DESCRIPCIÓN								
							Ubicación: Colpa - Belgica (SCZ)								
							Etapa: Conforme a Obra								
							Código: SC-E30-ME-01-07-199 de 235								
							Escala: S/E								
							Formato: Tabloide: 279 mm x 432 mm								
Proyecto: Ingeniería y Construcción para el proyecto Estación de Compresión Colpa Fase I															
Título del Plano: Isométrico 2"-0.218-B(D-1)-9016 Sistema de Drenaje de Condensado															